



Ein Projekt von

vamos!

vamos-muenster.de
vamos-mlgl.de
#vamosmuenster



Kontakt:
info@vamos-muenster.de
0251 45431

**MÜNSTERLAND
GLOBAL
LOKAL**

Das Projekt *Münsterland Global Lokal* wird vom Verein Vamos e.V. aus Münster koordiniert und zeigt in Mitmachstationen und Radrouten Orte im Münsterland auf, wo sich Menschen und Unternehmen für einen solidarischen, generationengerechten und nachhaltigen Leben für alle Menschen auf dem Planeten einsetzen. Dabei kann der eigene Handlungsspielraum erkundet und erweitert werden, da umsetzbare Ideen, Kontakte und politische Aktionsformen vorgestellt werden.

Förderer:



Gefördert von Engagement
Global mit Mittel des:



WANDELN & HANDELN ROUTEN



Mit dem Rad
quer durchs
Münsterland!

Unsere Mitmachstationen mit passenden Radrouten

An sieben Mitmachstationen kannst du dich themenspezifisch informieren und nachhaltige und solidarische Handlungsmöglichkeiten kennenlernen – nach dem Motto „Global denken, lokal handeln“. Digitale Audioguides leiten durch die Stationen und zeigen Hintergrundinformationen. Die Stationen wurden zusammen mit Schüler:innen, Bildungseinrichtungen, Kommunen und Unternehmen entwickelt und dienen als außerschulischer Lern- und Dialogort. Bei Interesse werden Führungen angeboten.

Scannen und
Mitmachstation
entdecken!



Lebensmittel-Routen

📍 Warendorf
Länge: ca. 40 km



Auf der Route um Warendorf lernst du regionale Erzeuger:innen kennen und erhältst Informationen zu Fairem Handel in der Region. Am Beispiel der Tomate werfen wir einen Blick auf die Arbeitsbedingungen auf italienischen Tomatenplantagen für vorwiegend migrantische Arbeiter:innen. Rund um Senden werden Orte angefahren, die sich für Kreislaufwirtschaft und regionale Wertschöpfung hier und in Brasilien einsetzen.

Energie-Routen

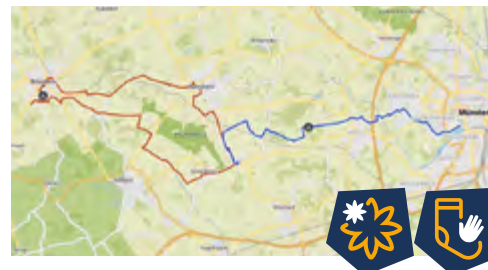
📍 Coesfeld
Länge: ca. 38 km



Die Bedeutung einer Energiewende hin zu Sonne, Wind und Biogas praktisch begreifbar zu machen, ist ein entscheidender Schlüssel für einen lebenswerten Planeten. An unseren zwei Mitmachstationen und weiteren Orten finden sich viele alltägliche und ansprechende Aktionsideen aus der Region Coesfeld, Kolumbien und Bangladesch.

Faire-Arbeit-Routen

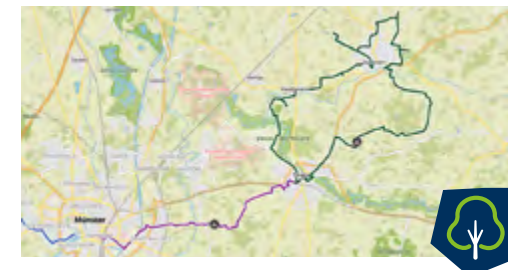
📍 Tilbeck/Havixbeck und Billerbeck
Länge: ca. 38 km



Immer mehr Menschen in Deutschland möchten wissen, unter welchen Bedingungen ihre Klamotten, Handys oder Blumen produziert werden. Zwischen Tilbeck, Billerbeck und Havixbeck lernst du auf dieser Route Unternehmen kennen, die neue Wege der regionalen Produktion und Vermarktung gehen sowie ihre Lieferketten offen legen. Globale Stimmen kommen von zwei Gewerkschaften aus Bangladesch und Ecuador.

Naturschutz-Routen

📍 Ostbevern und Telgte
Länge: ca. 43 km



Auf dieser Route um Ostbevern und Telgte erfährst du, wie nach jahrzehntelangem, starkem Eingreifen in die Natur versucht wird, vielfältige Biotope zu beleben und damit Biodiversität im Münsterland und in einer Region in Ruanda zu erhalten.

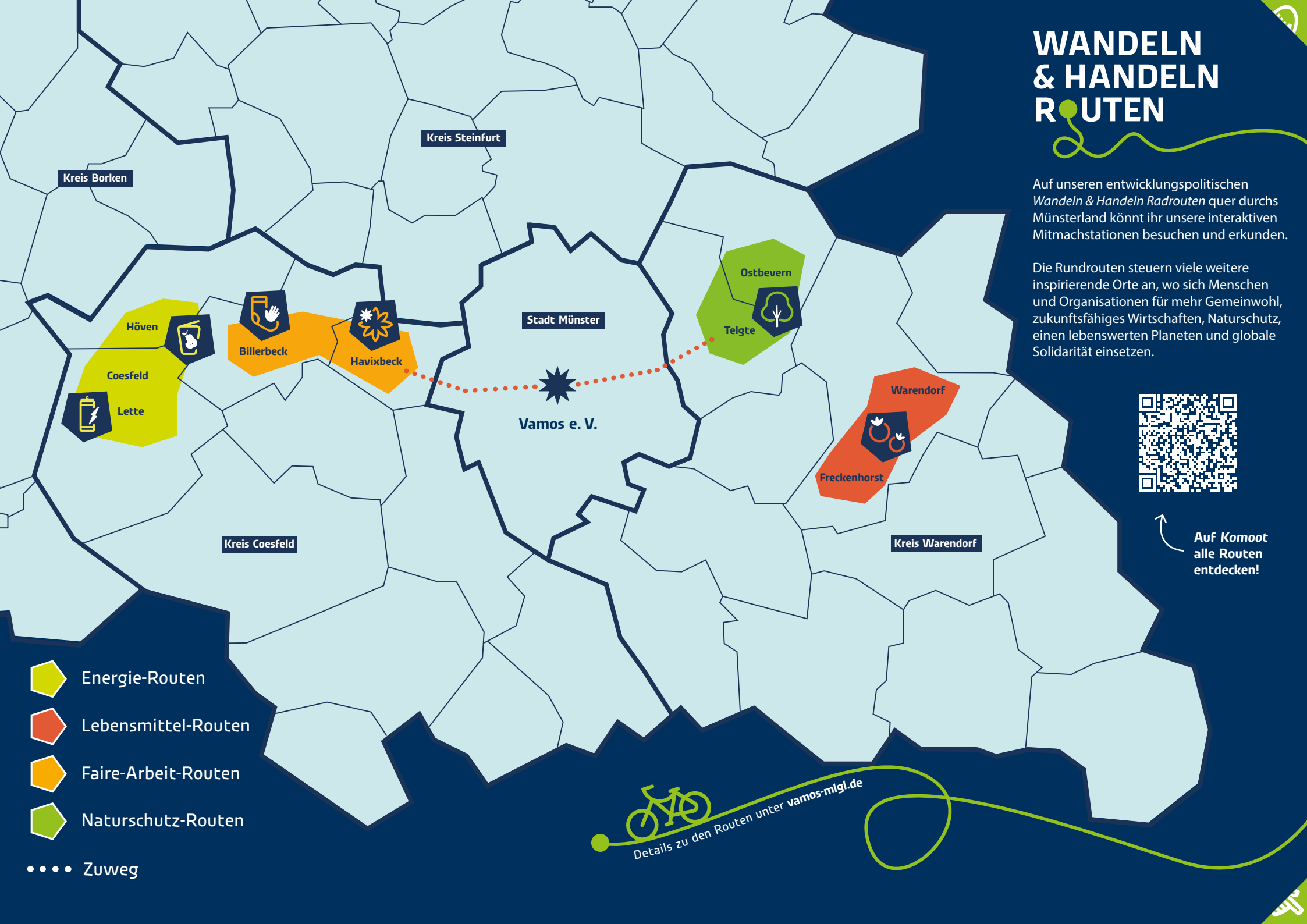
WANDELN & HANDELN ROUTEN

Auf unseren entwicklungspolitischen Wandel- & Handelns Radrouten quer durchs Münsterland könnt ihr unsere interaktiven Mitmachstationen besuchen und erkunden.

Die Rundrouten steuern viele weitere inspirierende Orte an, wo sich Menschen und Organisationen für mehr Gemeinwohl, zukunftsfähiges Wirtschaften, Naturschutz, einen lebenswerten Planeten und globale Solidarität einsetzen.



Auf Komoot alle Routen entdecken!



-  Energie-Routen
-  Lebensmittel-Routen
-  Faire-Arbeit-Routen
-  Naturschutz-Routen

•••• Zuweg

 Details zu den Routen unter [vamos-mgl.de](https://www.vamos-mgl.de)